

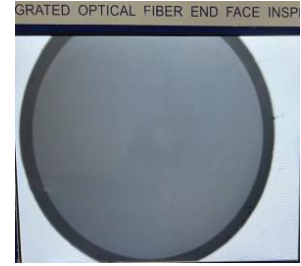
## SMA 型大数值孔径（树脂包层）石英光纤跳线

### 1. 公司简介

SMA 型石英光纤跳线是采用特殊结构的多模光纤加工而成，可以实现信号的传输以及光路的相互连接。

上海诚景通信技术有限公司的特种光纤连接器工艺技术，源于中国电子科技集团下属科研机构。主要技术人员均来自国内最早从事军用特种光纤器件研发和生产的研究所。生产的光纤连接器产品具备良好的光学传输特性以及极高的可靠性。

我们根据客户的需求，通过自主研发创新，开发了适合不同行业应用需求的特殊光纤以及特殊应用结构的连接器产品。实现了从深紫外波段到远红外波段传输的特种光纤连接器产品批量化生产；开发了野战光缆连接器、气密光缆连接器、多芯密集型阵列连接器、光斑匀化功能的光纤连接器等特种光纤产品！



### 2. 产品指标

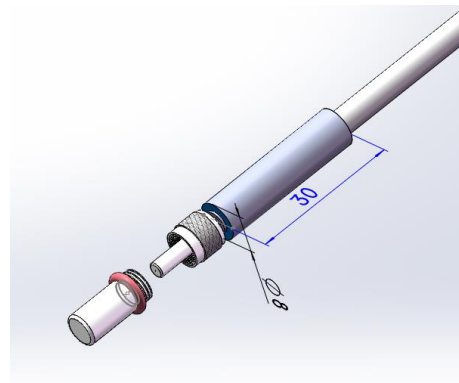
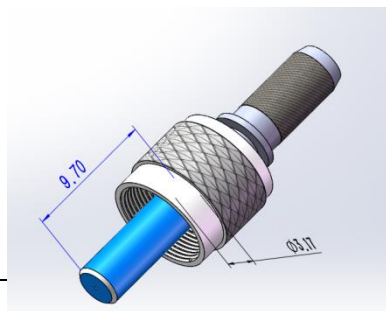
项目	技术指标
P/N	IR300-N37-S5-L9-SMA
光纤类型	SI- 300/330 NA0.37 (0.39) (200/400/600/800um 芯径可选)
工作波长	450-1800nm
透过率①	≥90%
插入损耗②	≤1.0dB
光缆类型	S5: 304 不锈钢铠甲, 5mm 单扣, 无芳纶加强
接头形式	SMA905
插针材料	不锈钢
光缆长度	9M±0.1M
工作温度	-20 ~ +70 °C

备注：①透过率指空间光耦合进光纤后（非对接互连）的传输效率。该项参数，在不同的光缆长度、不同使用波长以及光缆盘线弯曲状态下，可能略有不同！

②插损是指两个接头通过法兰（适配器）对接互连时产生的损耗，标称值未出厂时，光纤端面良好状态下的测试值！经常插拔、灰尘等容易导致端面损伤，插损增加！

### 3. SMA 连接器（不作为产品标准）

### 4. 铠甲护套（不作为产品标准）



**SMA 型连接器，最早用于高功率激光空间耦合设计，不适合对接！对接互连请选 FC/SC/ST 型接口！**

源自中国电科，22 年军用光纤器件研发制造经验，成就高品质！

WWW.SHCCCT.COM.CN